

Doppelhaushälfte – 125 m²



Die Erstellung der Häuser erfolgt nach unserem Leistungsverzeichnis. Änderungen zur Gestaltung und Ausstattung sowie Eigenleistungen sind auf Kundenwunsch möglich.

Im Hauspreis sind enthalten:

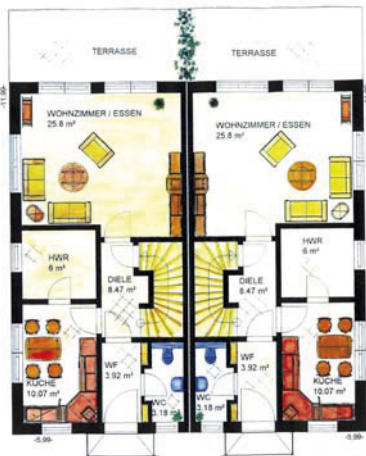
Architektenleistung
Statik
Schlüsselfertig

Auf Wunsch zusätzlicher Bauherrens-service:

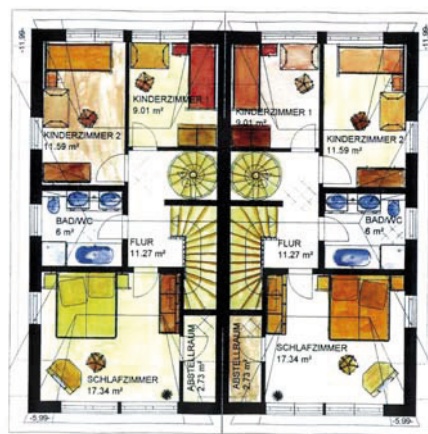
Amtlicher Lageplan
Außenanlagen
Grundstücksvermittlung

Küche
Baugrundgutachten

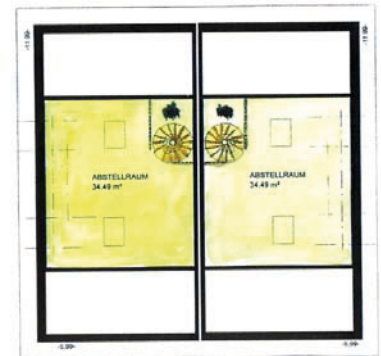
Finanzierung
Hausanschlusskosten



ERDGESCHOSS



DACHGESCHOSS



SPITZBODEN

Erdgeschoss für 1 DHH	Ngf* in m ²
Wohnzimmer/Essen	25,59
Hauswirtschaftsraum	5,90
Küche	9,93
Windfang	3,83
WC	3,10
Diele	8,28
gesamt	56,63

Dachgeschoss für 1 DHH	Ngf* in m ²
Kinderzimmer 2	11,44
Bad/WC	5,90
Schlafzimmer	17,16
Kinderzimmer 1	8,89
Abstellraum	2,65
Flur	7,70
gesamt	53,74

Spitzboden für 1 DHH	Ngf* in m ²
Abstellraum	32,18
Wohnfläche nach DIN	32,18
Wohnhaus	m² gesamt
Erdgeschoss	56,63
Dachgeschoss	53,74
Spitzboden	32,18
Nettoraumgrundfläche	142,55
Wohnfläche nach DIN	~ 125,00

*Ngf = Nettogrundfläche